

“ Scannen Sie direkt in jede Applikation auf Ihrem Server über RDP...
... mit **TSX Scan** ”

Produktüberblick

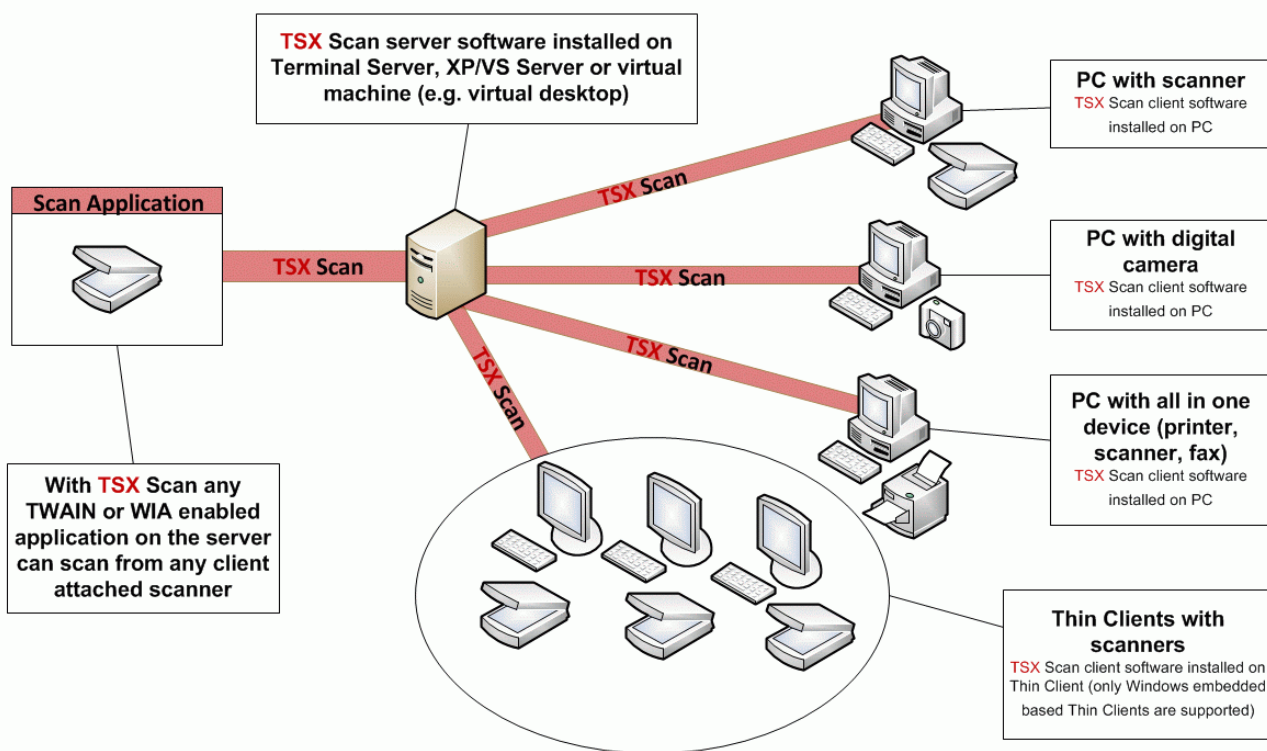
Mit TSX Scan können Sie innerhalb einer RDP Sitzung den Scanner vom Client in jeder TWAIN oder WIA Applikation am Server verwenden.

Scan Jobs werden komprimiert, damit lassen sich bis zu 90 % des Datenverkehrs im Netzwerk sparen.

TSX Scan ist speziell für Multiuser-Umgebungen konzipiert. Der Scanner ist immer nur einem eindeutigen Benutzer zugeordnet

TSX Scan ist kompatibel mit Microsoft's Terminal Server / Remote Desktop Session Host, passt perfekt zu XP/VS Server, der alternativen Terminal Server Lösung von Thinstuff.

Beispiel 1. TSX Scan Integration



Hauptfeatures

- Eine treiberlose Lösung für die Scannerweiterleitung in Remote Desktop Verbindungen. Für TSX Scan ist keine Treiberinstallation des Scanners am Server notwendig.
- Beinhaltet ein hocheffizientes Komprimierungsverfahren zur Übermittlung der Scan Daten im Netzwerk.
- Vollständige Unterstützung des TWAIN 2.0 Standards
- Multiuser Unterstützung: Verschiedene Benutzer können gleichzeitig scannen, dies ist vor allem für Mutliuser-Umgebungen, wie medizinische Einrichtungen und Banken interessant.

“
Genießen Sie den hochqualifizierten und
schnellen technischen Support ”

Hauptfeatures

- Unterstützt den Standard Remote Desktop Client von Microsoft (RDP Protokoll)• Vollständige Integration in Microsoft Terminal Server/Remote Desktop Session Host Umgebungen, sowie XP/VS Terminal Server Umgebungen.
- Verwendung in virtuellen Umgebungen wie: XEN Desktop, VMWARE View, Microsoft Hyper-V Server, Microsoft Virtual PC, Windows 7 XP Mode, Virtual Box etc.
- Unterstützung für beliebige am Arbeitsplatz angeschlossene TWAIN oder WIA Geräte wie etwa Scanner, Webcams, Digitale Kameras,..
- Es stehen zwei verschiedene Übertragungsmethoden zur Verfügung. Sie können zwischen Virtual Channel oder TCP/IP wählen.

Systemanforderungen

Hardwareanforderungen:

CPU: min. Pentium IV 1 Ghz oder besser
RAM: min. 512 MB

Empfohlene Werte für jeden zusätzlichen Benutzer:

CPU: zusätzlich 100 Mhz
RAM: zusätzlich 128 MB

Softwareanforderungen:

Windows XP/Vista/7/8/8.1
Windows Server 2003/2003 R2/2008/
2008 R2/2012/2012 R2
und alle SBS-Editionen

Kontakt

Thinstuff s.r.o
Bahnhofsplatz 7/3
2340 Mödling
Austria

Email: sales@thinstuff.com

Download now!

14-Tage Test Version

<http://www.thinstuff.com/products/tsx-scan/>



Für weite Informationen besuchen Sie www.thinstuff.com